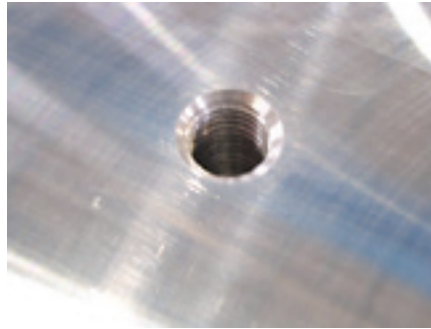
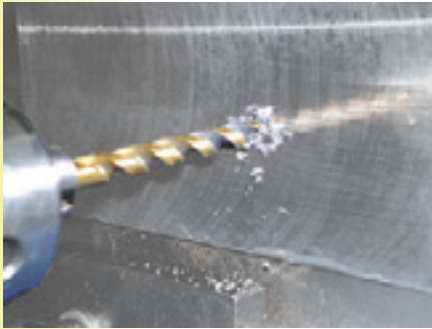


吊りボルト用

側面タップ加工



対応可能品種

- アルミ切板
- ステンレス切板
- 伸銅品切板
- フライス加工品
(アルミ板、ステンレス板、伸銅品板)

タップ加工位置

- 材料寸法：最大 2400 × 3000 (元板サイズの範囲内)
- 切断品でもフライス品でも加工可能
- アルミでもステンレスでも伸銅品でも加工可能

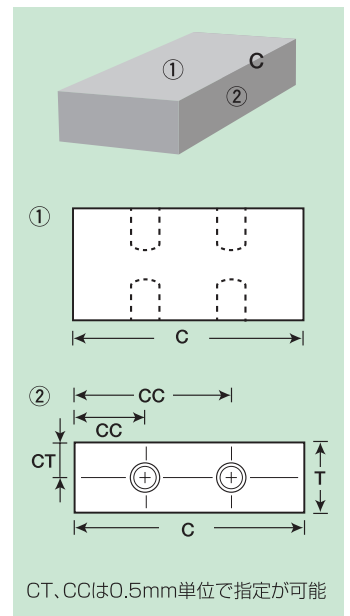
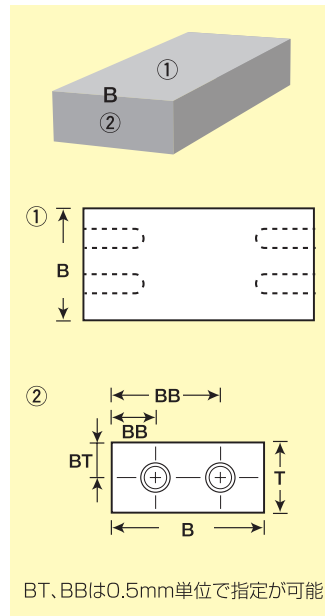
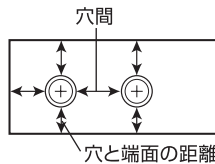
タップ加工穴標準寸法 (mm)

呼び径	タップ		下穴		アイボルト 首下
	ピッチ	深さ	径	深さ	
M8	1.25	18.0	6.8	20.0	15
M10	1.50	20.0	8.5	22.0	17
M12	1.75	23.0	10.3	25.0	20
M14	2.00	26.0	12.0	28.0	23
M16	2.00	30.0	14.0	32.0	27
M24	3.00	41.0	21.0	49.0	38

- * M24の加工については、アルミのみとなります。
- * 上記寸法以外の加工については、お問い合わせください。

加工限界

穴間および穴と端面の距離(肉厚)は、5mm以上必要です。



納期の目安

品種	加工仕様	納期
アルミ切板	四角切断+タップ加工	中 1 日
ステンレス切板	バンドソー四角切断+タップ加工	中 1 日
伸銅品切板	四角切断+タップ加工	中 1 日
アルミ板	4面、6面フライス加工品+タップ加工	中 1 日
ステンレス板	4面、6面フライス加工品+タップ加工	中 1 日～3 日
伸銅品板	4面、6面フライス加工品+タップ加工	中 1 日

* 但し、数物の場合、上記より若干納期を頂く場合があります。